

## easySAR V1.0 (tradingView 版)

### 量化追蹤型 支持位/阻力位 指標

本文件純粹學術交流，所出現意見純粹學術交流，圖表內的任何圖示和想法並不構成任何投資建議



普通的 SAR 指標因成日切换，故自行寫左個平穩的量化版， 用法強烈建議配合 easyTrend



一般而言，在牛區(浅绿色背景色)，藍點是一重要支持位， 坐大浪可一路跟隨 easySAR 的，但會跟據股的波動率，自行追蹤隻股的走勢。

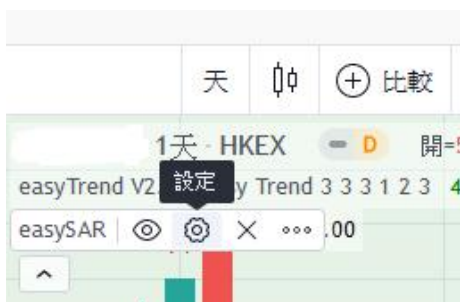


一般而言，在熊區(淺紅色背景色)，藍點是一重要阻力位，但會跟據股的波動率，自行追蹤隻股的阻力走勢。

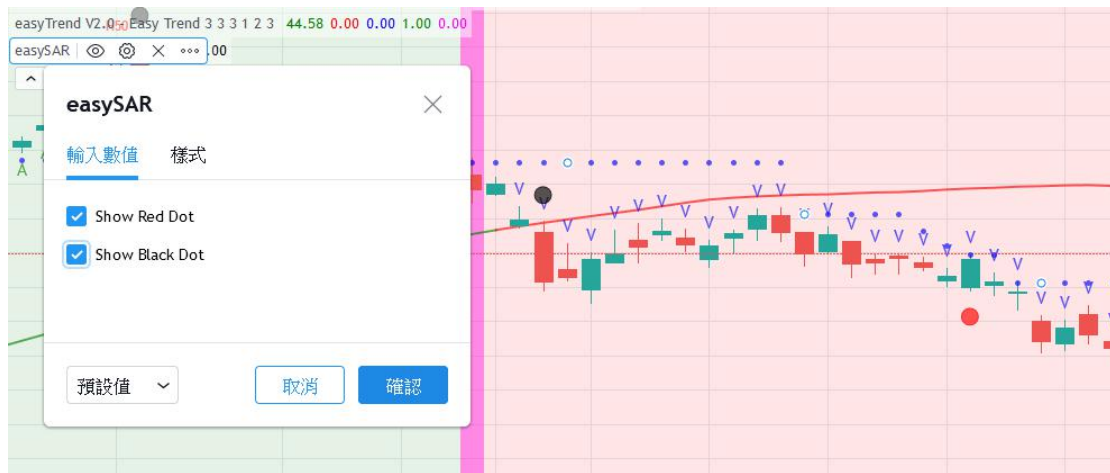


藍點橫行了一段日子如(10-20 日)，出現上移是一個突破走勢 (如在熊區，藍點橫行出現向下移，是一個向下突破走勢)

啓動 大陽燭，大陰燭在指標設定中  
因圖表中太多圖示，可能十分亂，因此可自行設定是否出現在圖表內



本文件純粹學術交流，所出現意見純粹學術交流，圖表內的任何圖示和想法並不構成任何投資建議



牛區出現大陽燭 (大紅點)是一利好訊號

熊區出現大陰燭 (大黑點)是一利淡訊號



本文件純粹學術交流，所出現意見純粹學術交流，圖表內的任何圖示和想法並不構成任何投資建議

牛區內的大黑點大比率是震倉

熊區內的大紅點大比率是欺騙性的反彈

easySAR 配合暴丸的偷步技巧(高風險)

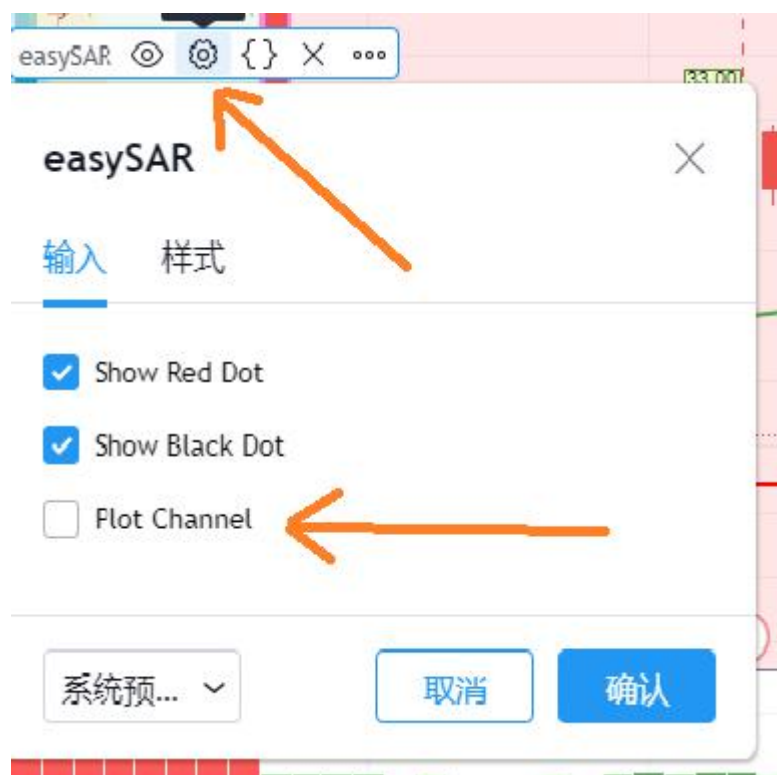


一但出現暴丸，如對隻股有信心，可在貼近藍點時偷步



本文件純粹學術交流，所出現意見純粹學術交流，圖表內的任何圖示和想法並不構成任何投資建議

啓動 啓動智能通道，在指標設定中  
因圖表中太多圖示，可能十分亂，因此可自行設定是否出現在圖表內



智能通道，可自動畫出上昇或下降通道，可做一參考



本文件純粹學術交流，所出現意見純粹學術交流，圖表內的任何圖示和想法並不構成任何投資建議

通道頂配合 easyRS 如果橙或紅色，點都要減持，通道頂出大陰燭要食小心風險



通道底最好在牛區或 easySar 藍點之上，或對股票基本面有深入認識可以落注，最好是一上昇通道(通道是向上的)



本文件純粹學術交流，所出現意見純粹學術交流，圖表內的任何圖示和想法並不構成任何投資建議