

飛一般股票研究室 簡介

本研究室以技術量化為主要全自動電腦運算的研究平台。

免責聲明

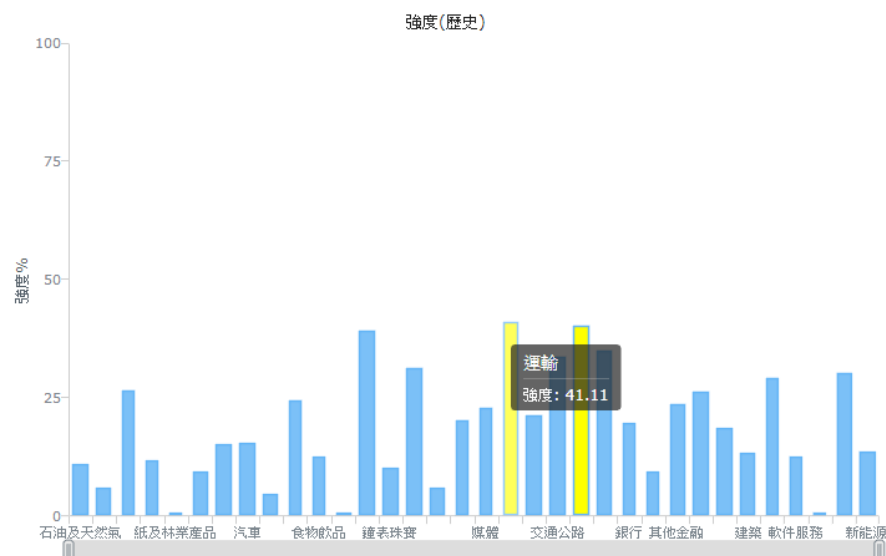
本網頁純粹私人量化研究，所出現資料並不構成任何投資建議。本網頁所提供的資訊並不能保證其絕對準確和可靠，且亦不會承擔任何因不準確或遺漏而引起的任何損失或損害的責任。

本研究主要功能是量化市寬及行業動向排行。

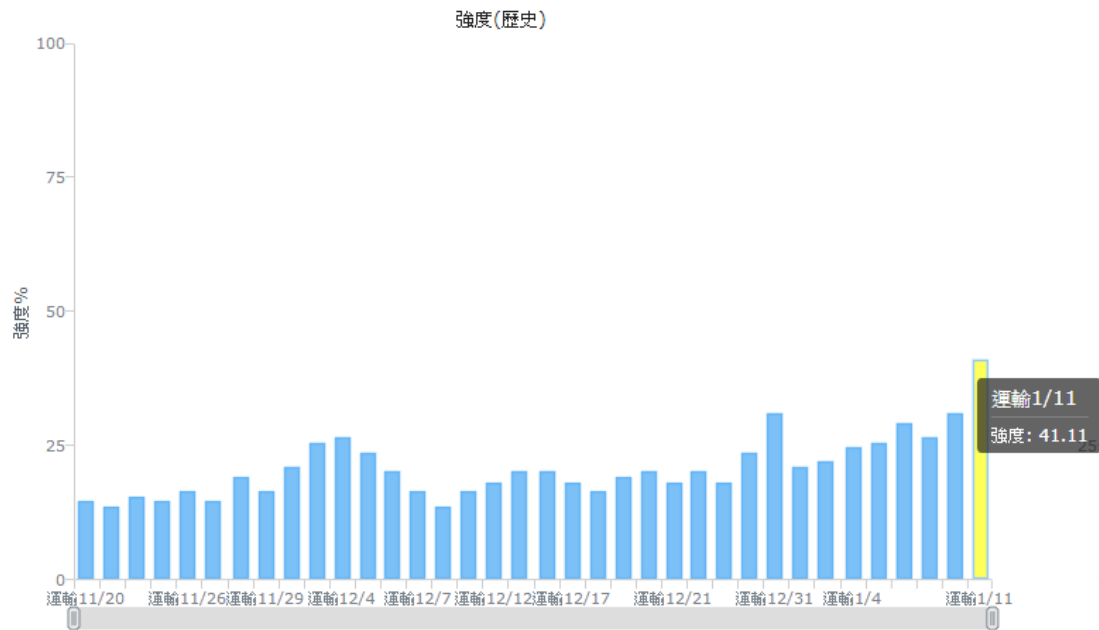


上圖是主要版面，上方是市寬的走勢（分 50–250 長線市寬，短線市寬），下方的兩張棒型圖，左手方是行業整體動向強度走勢，右手方可查看行業中的成份股的強弱度

以 1 月 11 日為例，香港市場整體上最強的行業為運輸，及電訊服務行業，代表這兩個行業內的成份走勢良好一般而言優於大市，或行業中有爆昇的股份存在。



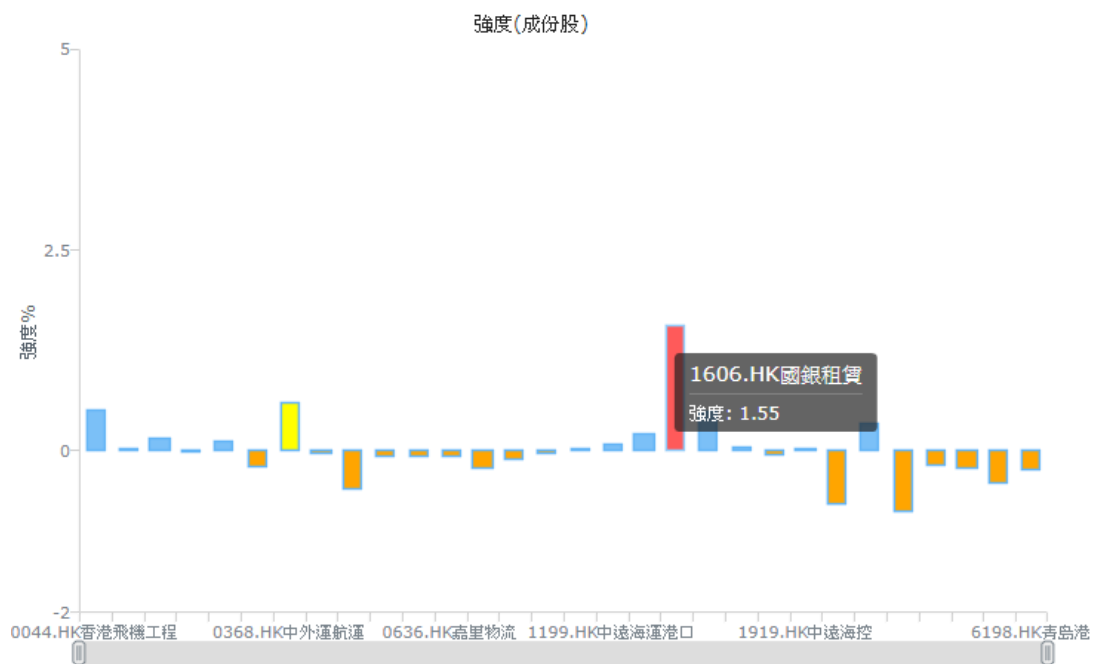
用滑鼠點入運輸的棒型便可看到 35 個交易日內的行業走勢如下：



一般而言，強度最少要 20 以上，是動力交易或趨勢交易中的最低入門強度級別。

觀察了左手方的行業整體強度走勢，但可去右手方的行業成份股棒型圖去實際看下哪些股動力較強

例如 1 月 11 日的當天股市反應的運輸股份的走勢強弱如下：



你可見到最強為 1606，強度為 1.55（以香港計，強度一般而言最高在 3-5 之間，強度如已到 2.5 左右，已不值去關注）

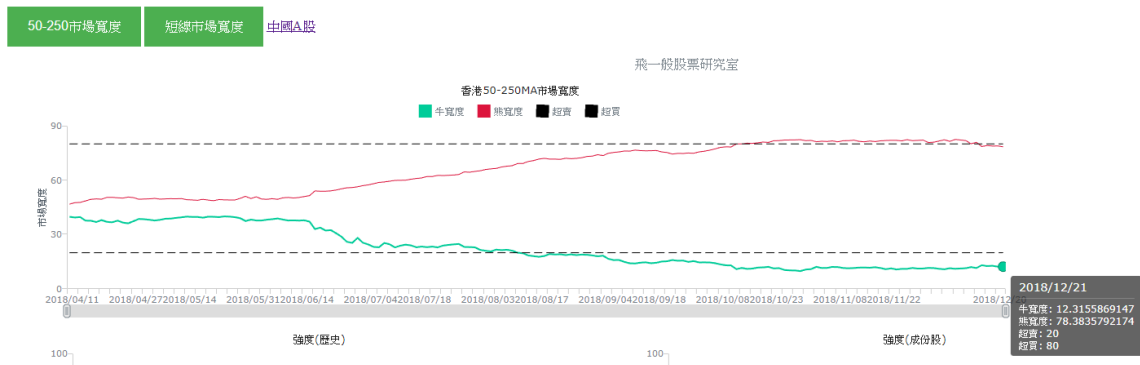
市寬入門 簡介

市寬的意思是將整個股票市場所有的股票在當天的表現,用不同的技術分析做統計,統計可以用不同的方法如股票升跌比例,平均線強勢股對比平均線弱勢股的比例.目的是要了解整個股市的強弱力度.若然指數升,股票下跌比例增加,有可能是在托沽,要視乎情況而定.恒指一般而言是由幾十隻大市值的指數股組合而成,而市寬是用全部近千隻股票統計出的結果.

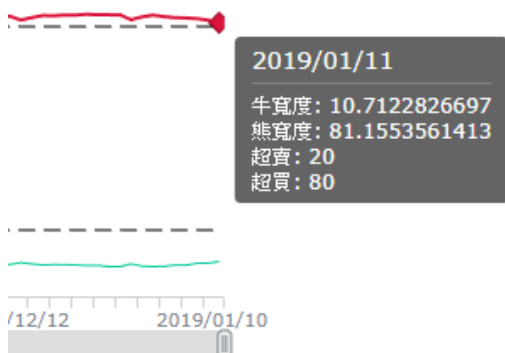
最有效睇到牛市定熊市的長線市寬是 50-250 MA 的市寬,它的定義是某一隻股的 50MA 在 250MA 上方加入牛寬內,如 50MA 在 250MA 下方加入熊寬內,一個簡單例子,假如在 2018 年 12 月的某一日,全港 2000 隻股中 1800 隻股的 50MA 在 250MA 下方,等於熊寬為 $1800/2000 \times 100\% = 90\%$ 熊寬, 200 隻股的 50MA 在 250MA 上方,等於牛寬為 $200/2000 \times 100\% = 10\%$ 牛寬. 熊寬 : 牛寬 比例為 90% : 10%, 這個比例一眼已知是熊市,直頭是熊三。

又例如在 2017 年 12 月的某一日,全港 2000 隻股中 1500 隻股的 50MA 在 250MA 上方,等於牛寬為 $1500/2000 \times 100\% = 75\%$ 牛寬, 500 隻股的 50MA 在 250MA 下方,等於熊寬為 $500/2000 \times 100\% = 25\%$ 熊寬. 熊寬 : 牛寬 比例為 25% : 75%, 這個比例一眼已知是牛市。

一個最簡單的方法便是牛寬 > 熊寬 便是牛市, 如 熊寬 > 牛寬+10% 便是熊市

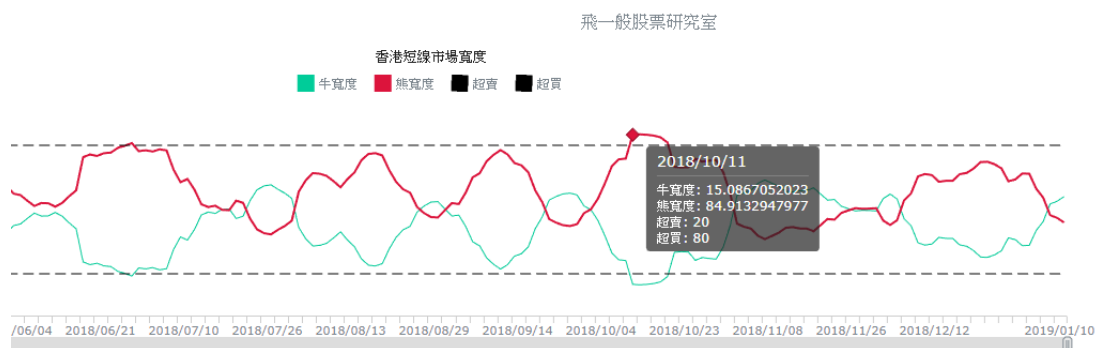


2019 年 1 月 11 日, 熊寬 : 牛寬 比例為 81.15% : 10.71%, 好明顯是熊三(牛寬在 20% 下方方便算熊三)。

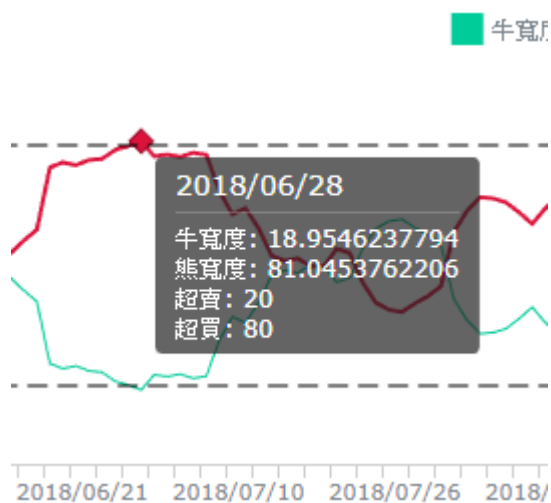


大家最關心梗幾時牛一會到，一個最基本要求，牛寬上返 20%~25%+ 先。

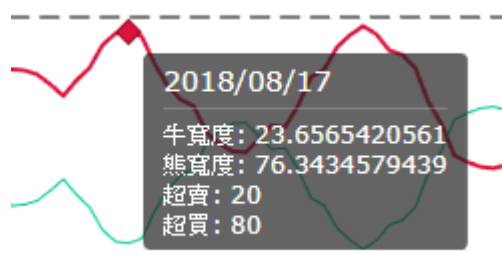
短線市寬，是計算最短期的市場全部股份走勢，以捕捉短線的高低值博位



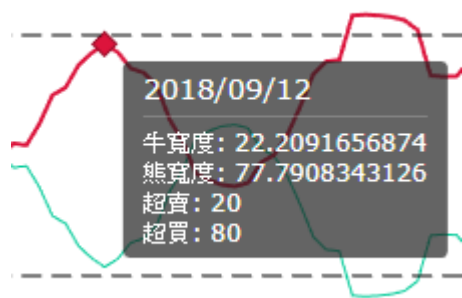
短線市寬，是計算最短期的市場全部股份走勢，以捕捉短線的高低值博位，在熊市中，主要觀察紅色的熊寬線，接近或高於超買區，上方的虛線，但可能是一個反彈的低位



如 6 月 28 日



如 8 月 17 日



如 9 月 12 日, 但計住這只是短線的走勢 (另一個諗法是以上日子淡倉應先行食糊)